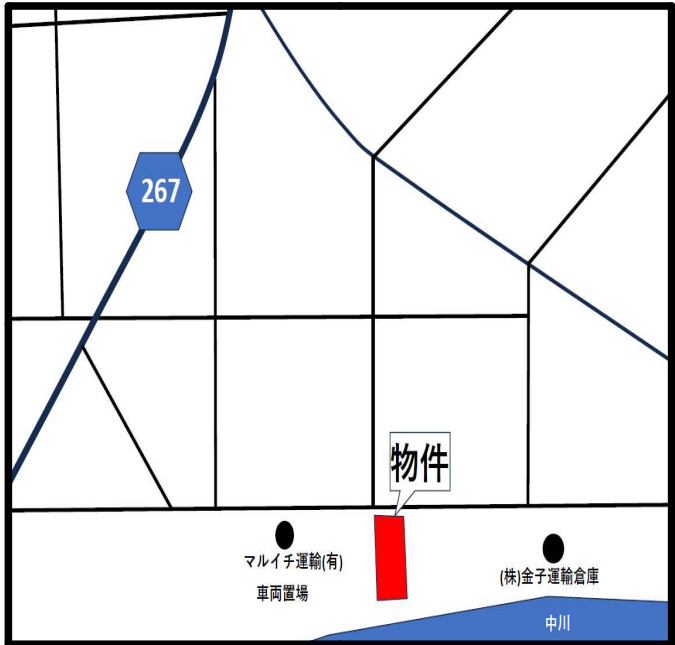


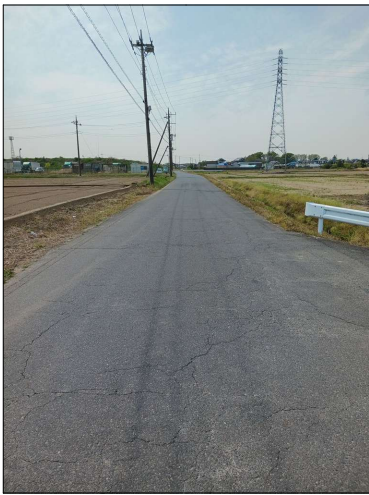
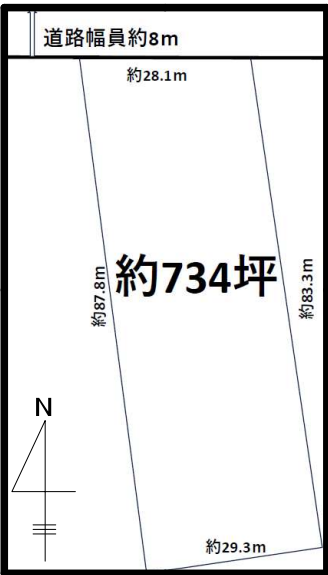
# 売地

五霞町大字元栗橋地内

現地写真



前面道路



図面と現況に相違がある場合は、現況優先と致します。

物件種目	売 地		
最適用途	資材置場・車両置場		
最 寄 駅	幸手駅		
価 格	950万円		
3 . 3 ㎡ 単価	約1.3万円/坪		
所 在 地	五霞町大字元栗橋字元屋敷堤外4558番1		
交 通	東武日光線幸手駅 最寄駅よりの距離 約3.5km		
土地面積	(公簿) 2429 ㎡		約734.77 坪
私 道			
土地権利	所有権	地 目	畑
都市計画	市街化調整区域	用途地域	
建ぺい率		容 積 率	
他の法令 上の制限			
現 況	畑	引渡日	相談
接道状況	道路幅員	北側約8mの町道(59号線)に約28.1m接する	
	(角地・間口)		
設 備			
備 考	○農地転用(第5条許可)条件必要・・・申請費用は買主負担 ○現況渡し		

茨城県知事(7)第5283号  
土地建物 株式会社クリハラ  
E-mail:info@kurihara-est.jp

〒306-0306  
茨城県猿島郡五霞町原宿台4-32-6  
☎ 0280-84-3210  
FAX 0280-84-0596

取引態様  
媒介  
情報公開日

客付会社様へ