

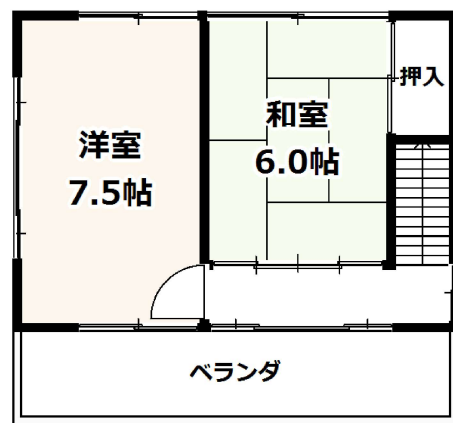
売戸建住宅

五霞町原宿台地内

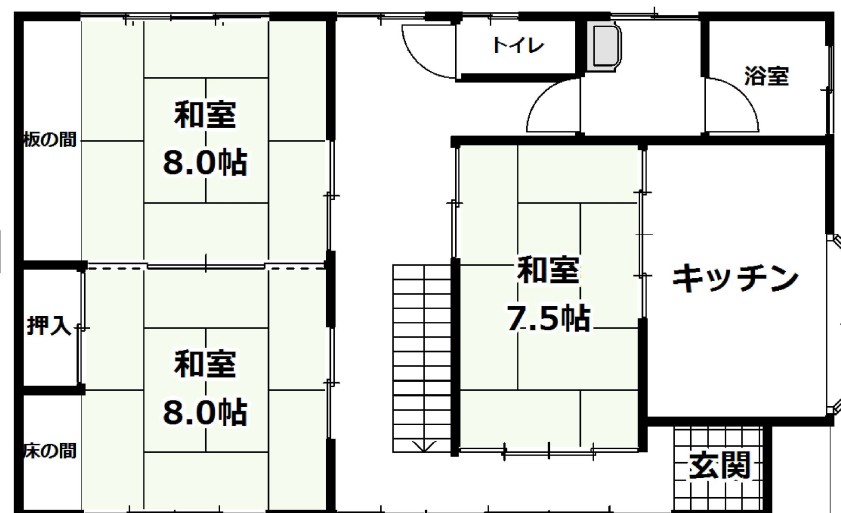
現地写真



2 階



1 階



図面と現況に相違がある場合は、現況優先と致します。

物件種目	売戸建住宅		
最寄駅	東武日光線幸手駅 最寄駅よりの距離 約4.0km 徒歩約50分		
間取タイプ	4LDK		
価 格	800万円		
所 在 地	五霞町原宿台二丁目7番地5の一部		
土地面積 (全体)	(公簿) 470.68 m ² 約142坪	対象地	304.13 m ² 約92坪
接道状況	道路幅員	南側約5.8mの町道に約16m面する	
	(角地・間口)		
建 物	構造・規模	木造 瓦葺 2階建	
	面 積	113.44m ²	
	築年数	昭和59年6月	
土地権利	所有権	地 目	宅地
都市計画	市街化区域	用途地域	第一種低層住居専用地域
建ぺい率	50 %	容 積 率	100 %
現 況	空家	引渡日	相談
設 備	公共水道、公共下水、東京電力		
私道面積 (共有部分)	他に私道面積なし		
備 考	○現況渡し ○不適合責任免責 ○敷地一部(南側・建物あり)のみ売却予定。 残地(北側)については別途協議可。		

土地
建物

茨城県知事(7)第5283号

株式会社クリハラ

E-mail: info@kurihara-est.jp

〒306-0306

茨城県猿島郡五霞町原宿台4-32-6



0280-84-3210

FAX

0280-84-0596

取引態様

媒介

情報公開日

客付会社様へ