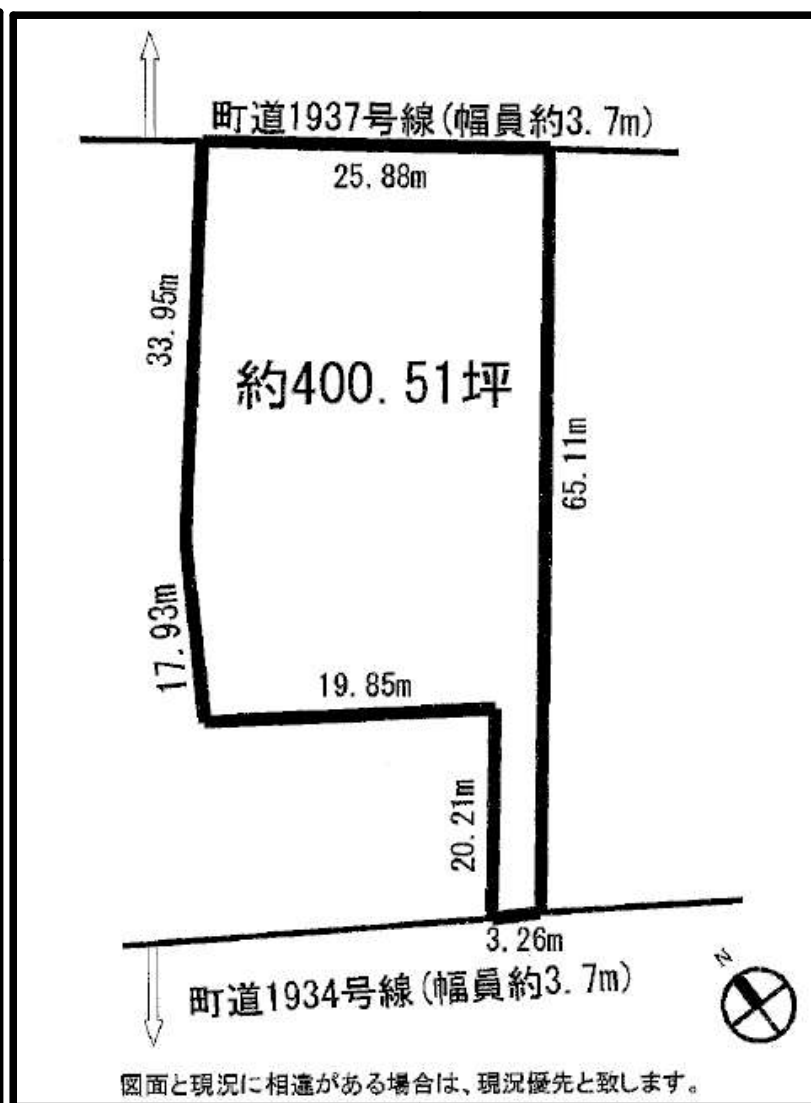


売地

五霞町大字元栗橋地内



物件種目	売 地		
最適用途	住宅・資材置場・車両置場		
最 寄 駅	南栗橋駅		
価 格	1,000万円		
3.3㎡ 単価	約2.5万円/坪		
所 在 地	五霞町大字元栗橋字池成1249番1		
交 通	東武日光線南栗橋駅 最寄駅よりの距離 約4km		
土地面積	1324㎡		約400.51坪
私 道			
土地権利	所有権	地 目	雑種地
都市計画	市街化調整区域	用途地域	
建ぺい率	60%	容 積 率	200%
他の法令 上の制限			
現 況	更地	引渡日	相談
接道状況	道路幅員	北東側約3.7mの町道(1937号線)に面する	
	(角地・間口)	南西側約3.7mの町道(1934号線)に面する	
設 備			
備 考	○都市計画法第34条11号区域 ○道路後退(セットバック)必要		

茨城県知事(7)第5283号
土地建物 株式会社クリハラ
E-mail:info@kurihara-est.jp

〒306-0306
茨城県猿島郡五霞町原宿台4-32-6
☎ 0280-84-3210
FAX 0280-84-0596

取引態様
媒介
情報公開日

客付会社様へ