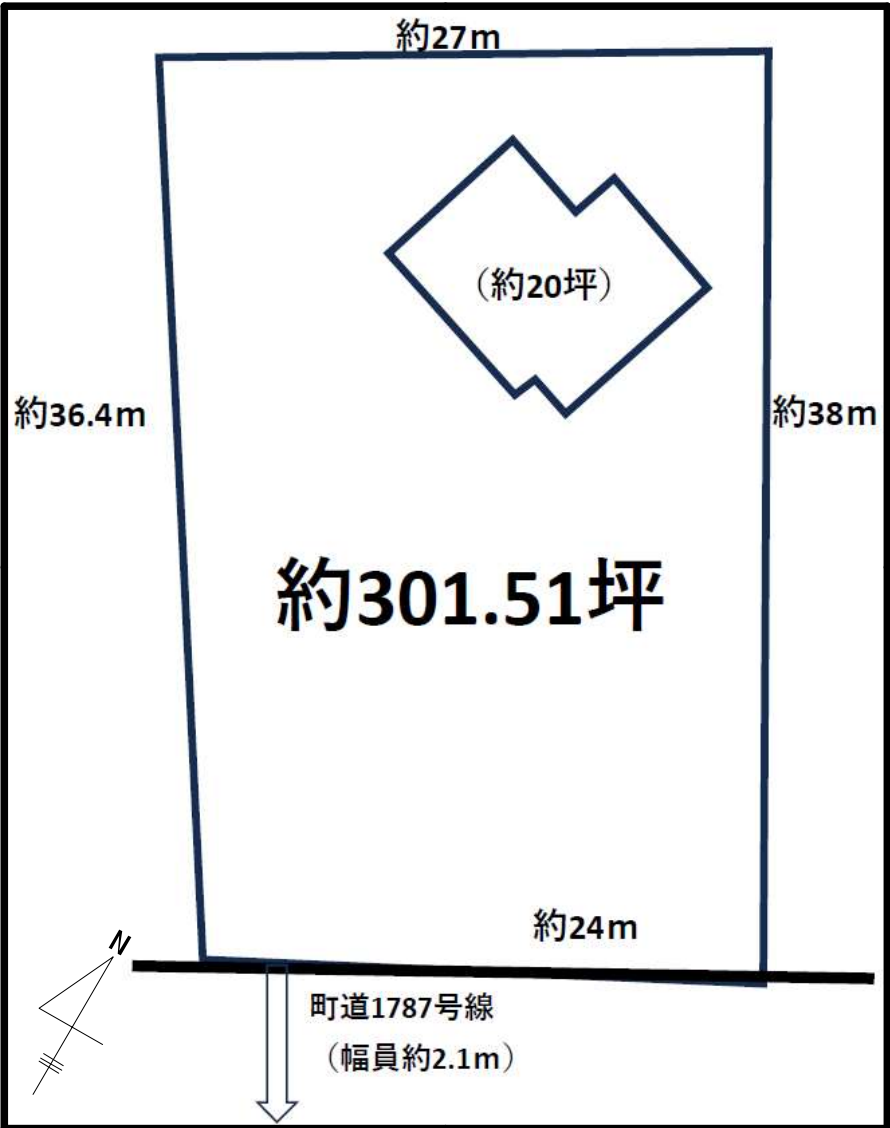
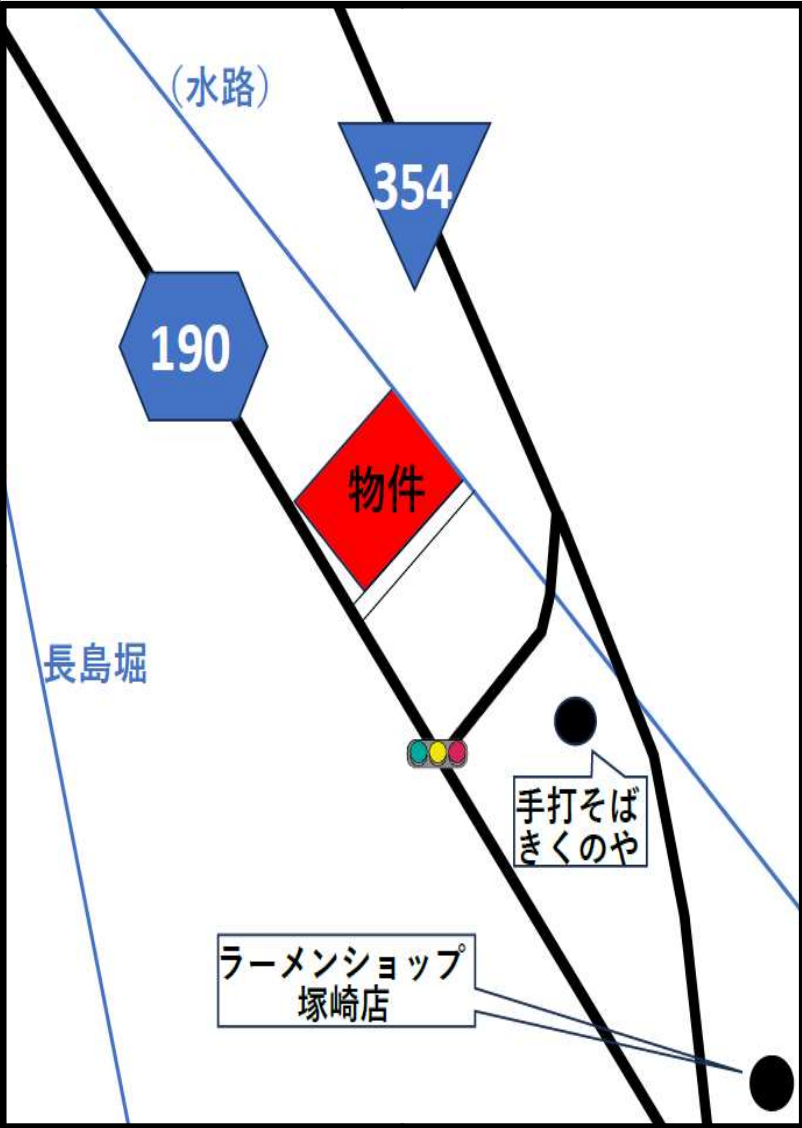


売地

境町塚崎地内



図面と現況に相違がある場合は、現況優先と致します。

物件種目	売 地		
最適用途	住宅用地		
最 寄 駅	栗橋駅		
価 格	300万円		
3 . 3 ㎡ 単価	約1 . 8万円/坪		
所 在 地	境町塚崎3526－15		
交 通	JR栗橋駅 最寄駅よりの距離 約9.3km 徒歩117分		
土地面積	(公簿) 996.76 ㎡ 約301.51 坪		
私 道	他に私道面積なし		
土地権利	所有権	地 目	宅地
都市計画	市街化調整区域	用途地域	
建ぺい率	%	容 積 率	%
他の法令 上の制限			
現 況	古家有	引渡日	相談
接道状況	道路幅員	南東側約2.1mの町道に約24m面する	
	(角地・間口)		
設 備	公共水道、集落排水、プロパンガス、東京電力		
備 考	○現況渡し ○約0.95mセットバック必要		

茨城県知事(7)第5283号
土地建物 株式会社クリハラ
E-mail: info@kurihara-est.jp

〒306-0306
茨城県猿島郡五霞町原宿台4-32-6
☎ 0280-84-3210
FAX 0280-84-0596

取引態様
媒介
情報公開日

客付会社様へ			