

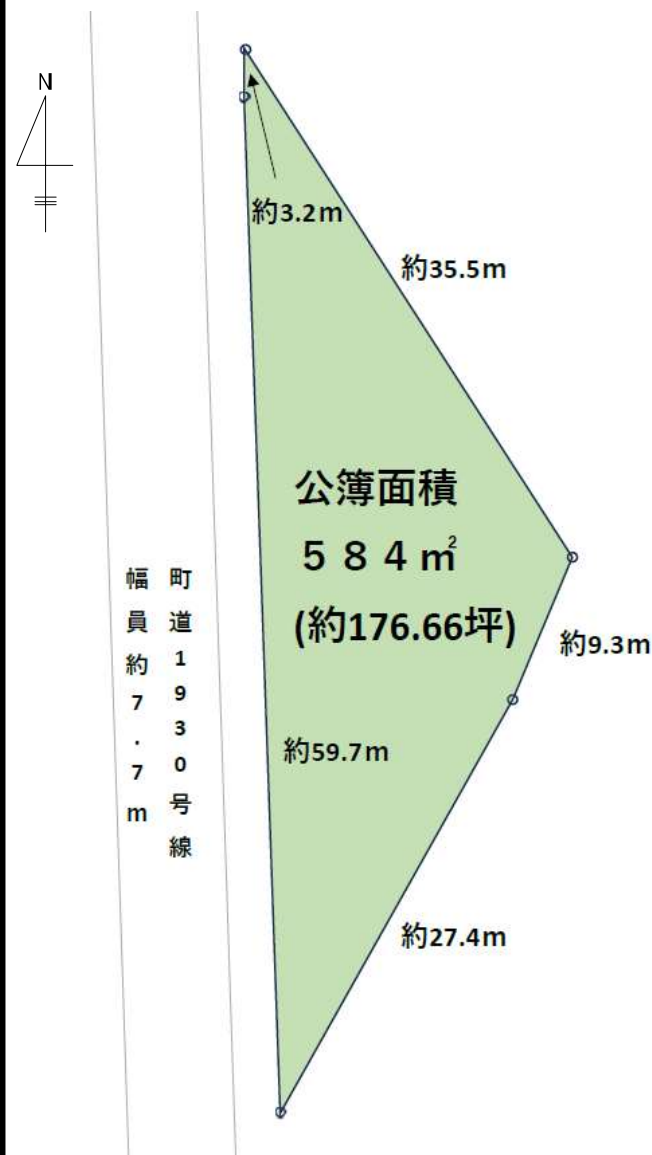
売地

五霞町元栗橋地内

現地写真



図面と現況に相違がある場合は、現況優先と致します。



物件種目	売 地		
最適用途	住宅・車輛置場・資材置場		
最 寄 駅	幸手駅		
価 格	450万円		
3 . 3 ㎡ 単価	約2.6万円/坪		
所 在 地	五霞町大字元栗橋字丸池台2850番2		
交 通	東武日光線 南栗橋駅 最寄駅よりの距離 約3.3km 徒歩約42分		
土地面積	(公簿)584 ㎡ 約176.66 坪		
私 道	他に私道面積なし		
土地権利	所有権	地 目	雑種地
都市計画	市街化区域	用途地域	第一種低層住居専用地域
建ぺい率	40 %	容 積 率	80 %
他の法令 上の制限	建築物を建てる場合、500㎡以上の敷地利用で開発許可 が必要となります。		
現 況	更地	引渡日	相談
接道状況	道路幅員	西側約7.7m～8.0mの町道に約62.9m面する	
	(角地・間口)		
設 備	公共水道、プロパンガス、東京電力、本下水		
備 考	○現況渡し ○売買物件は道路と接しておりません。 物件と道路との間に水路幅員約1.5mがあります。 ○出入口について、水路占有許可申請が必要となります。		

茨城県知事(7)第5283号
土地建物 株式会社クリハラ
E-mail: info@kurihara-est.jp

〒306-0306
茨城県猿島郡五霞町原宿台4-32-6
☎ 0280-84-3210
FAX 0280-84-0596

取引態様
媒介
情報公開日

客付会社様へ			