

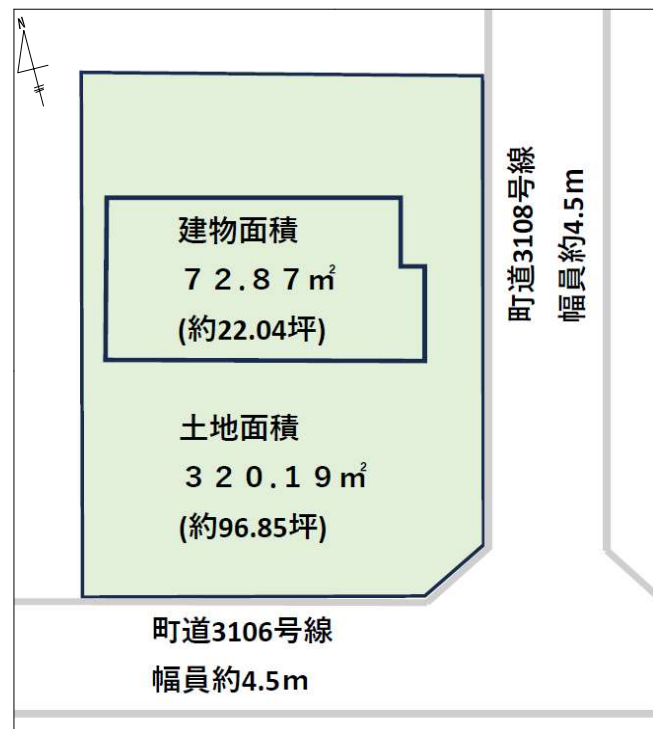
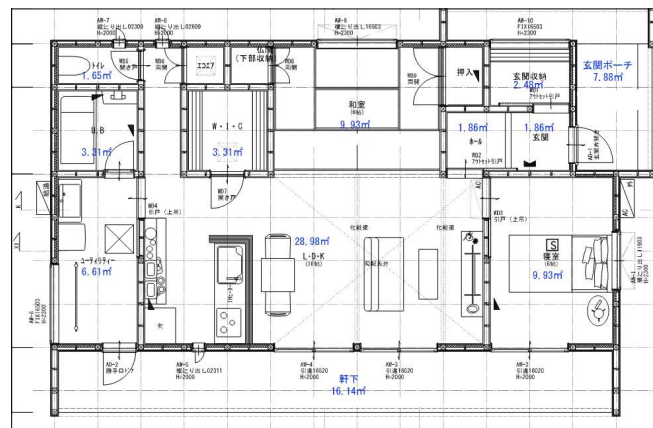
売戸建住宅

五霞町原宿台内

現地写真



図面と現況に相違がある場合は、現況優先と致します。



物件種目	売戸建住宅		
最寄駅	東武日光線幸手駅 最寄駅よりの距離 約3.7km 徒歩約47分		
間取タイプ	1LDK		
価 格	2700万円		
所 在 地	五霞町原宿台一丁目6番地3		
土地面積	(公簿)320.19㎡	私道面積 (共有部分)	他に私道面積なし
接道状況	道路幅員	東側約4.5mの町道に約18.9m面する	
	(角地・間口)		
建 物	構造・規模	木造 平屋建	
	面 積	72.87㎡	
	築年数	令和6年8月8日	
土地権利	所有権	地 目	宅地
都市計画	市街化区域	用途地域	第一種低層住居専用地域
建ぺい率	40%	容 積 率	80%
現 況	空家	引渡日	相談
設 備 1	スーパーウォール工法 エコエア90 (高効率熱交換換気システム)		
設 備 2	公共水道、公共下水、東京電力		
備 考	○現況渡し		

茨城県知事(7)第5283号
土地建物 株式会社クリハラ
E-mail: info@kurihara-est.jp

〒306-0306
茨城県猿島郡五霞町原宿台4-32-6
0280-84-3210
FAX 0280-84-0596

取引態様
媒介
情報公開日

客付会社様へ